



Alarmierung

Kreuzungsbereich, Frontalzusammenstoß, mehrere Personen noch im PKW – fraglich eingeklemmt!

alarmierten Fahrzeuge, ggf. Alarmierungsschlagwort nach örtlichen Gegebenheiten ergänzen

i

Informationen

Fragen, die es vor Übungsbeginn innerhalb der Regie zu überlegen und zu beantworten gilt:

- Ort, Zeit, Wetter (entweder wie aktuell oder explizit angeben)
- Wie viele Personen sollen sich in den PKW befinden, haben eventuell welche den PKW schon verlassen?
- Wie viele Patienten wird es geben – möglicherweise Verletzungsmuster?
- Wie viele Personen sind eingeklemmt, sind welche nur eingeschlossen oder wollen lediglich nicht aussteigen?
- Welche Gefahren gibt es noch (z.B. Rauchentwicklung), laufen Betriebsstoffe aus??
- ...

Eine Anpassung des Szenarios an örtliche Gegebenheiten sollte falls notwendig erfolgen.

Die Übungsbeobachtung sollte sich einig sein, welche Maßnahmen und welches Vorgehen vom Teilnehmer erwartet werden!



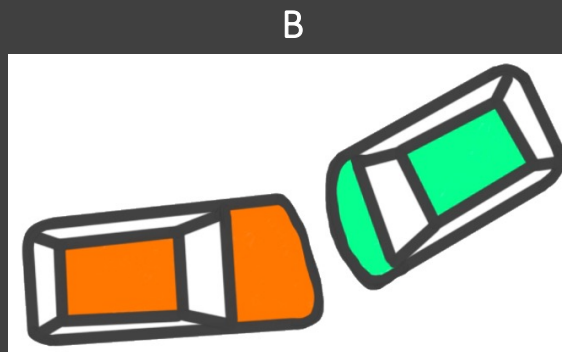
PLANÜBUNG

SZENARIO VERKEHRSUNFALL FRONTAL



Ansicht

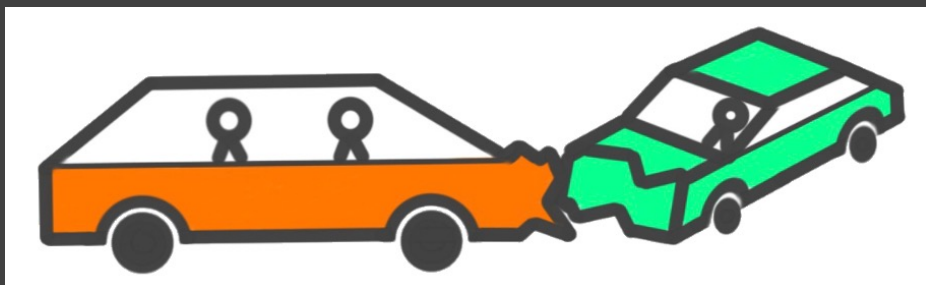
Vogelperspektive



B

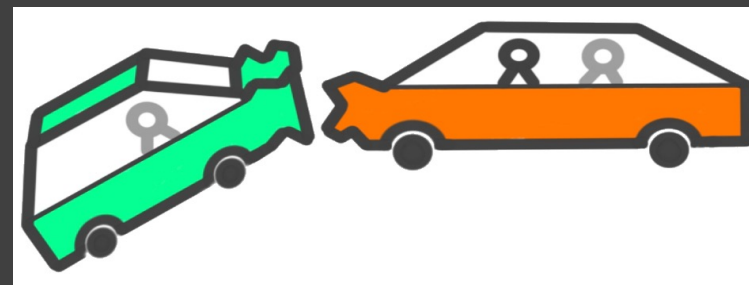
A

Seite A



Dunkelgraue Personen sitzen auf der Ihnen zugewandten Seite.

Seite B



Personen, die hellgrau dargestellt sind sitzen auf der Ihnen gegenüberliegenden Seite. Dunkelgraue Personen sitzen auf der Ihnen zugewandten Seite.

