



### Alarmierung

Mehrfamilienhaus, Rauchentwicklung im Gebäude, mehrere Anrufe!

*alarmierten Fahrzeuge, ggf. Alarmierungsschlagwort nach örtlichen Gegebenheiten ergänzen*

### i

### Informationen

Fragen, die es vor Übungsbeginn innerhalb der Regie zu überlegen und zu beantworten gilt:

- Ort, Zeit, Wetter (entweder wie aktuell oder explizit angeben)
- Wie viele Personen sollen sich im Gebäude befinden?
- Wie viele Patienten wird es geben – möglicherweise Verletzungsmuster?
- Wieso steht die Person am Fenster (Fluchtweg abgeschnitten)?
- Wo im Gebäude ist die Rauchgrenze?
- ...

Eine Anpassung des Szenarios an örtliche Gegebenheiten sollte falls notwendig erfolgen.

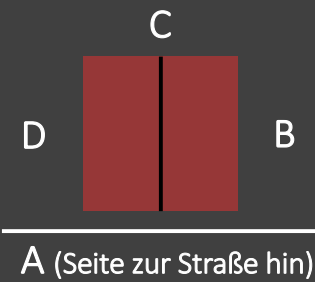
Die Übungsbeobachtung sollte sich einig sein, welche Maßnahmen und welches Vorgehen vom Teilnehmer erwartet werden!



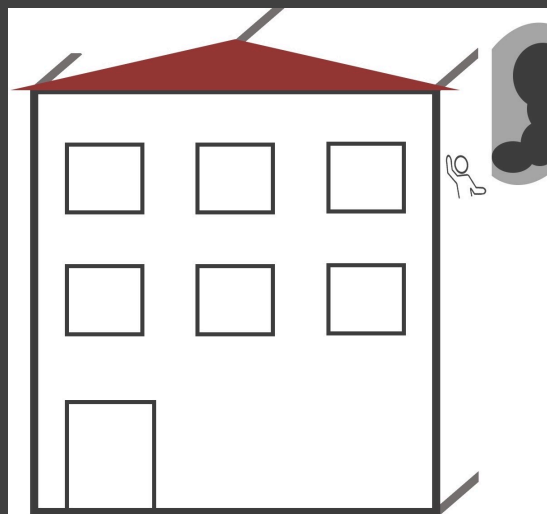


## Ansicht

Haus aus der Draufsicht, Orientierung der Gebäudeseiten:

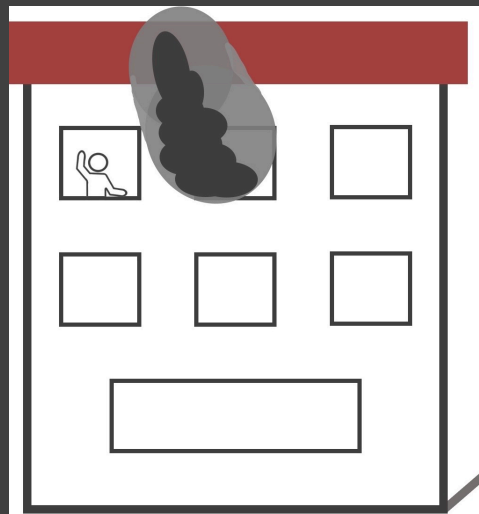


Seite A



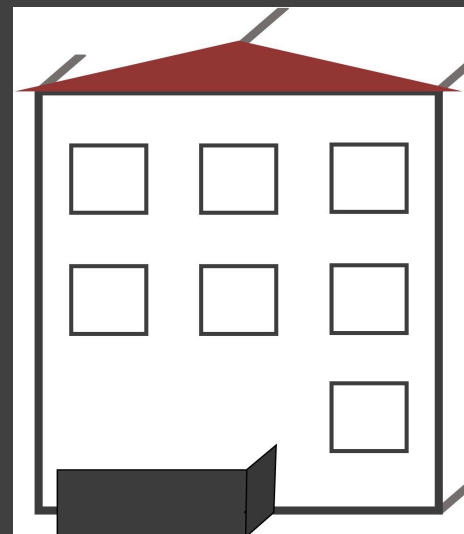
Gebäudeseite, wie auf dem  
Planbogen dargestellt!

Seite B



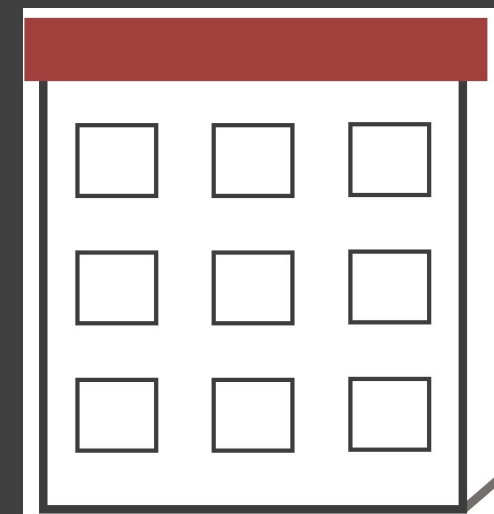
Rauch wie dargestellt,  
Fensterscheiben zerborsten,  
Person ruft um Hilfe!

Seite C



Rückseite mit Kellerabgang!

Seite D



Gebäude auf drei Geschossen  
ausgebaut  
(EG, 1. OG, 2. OG,  
evtl. Spitzboden)